


LOCCIONI



**Il laboratorio reale  
della Transizione Ecologica**  
La Leaf Community



*“Nella nostra comunità di lavoro la transizione ecologica è un percorso che abbraccia tutti gli aspetti del fare impresa e insegue l’obiettivo di riportare in armonia uomo e natura attraverso la tecnologia.*

*Dopotutto è per questo che lavoriamo, per lasciare un po’ meglio di come abbiamo trovato.”*

*Enrico Loccioni*

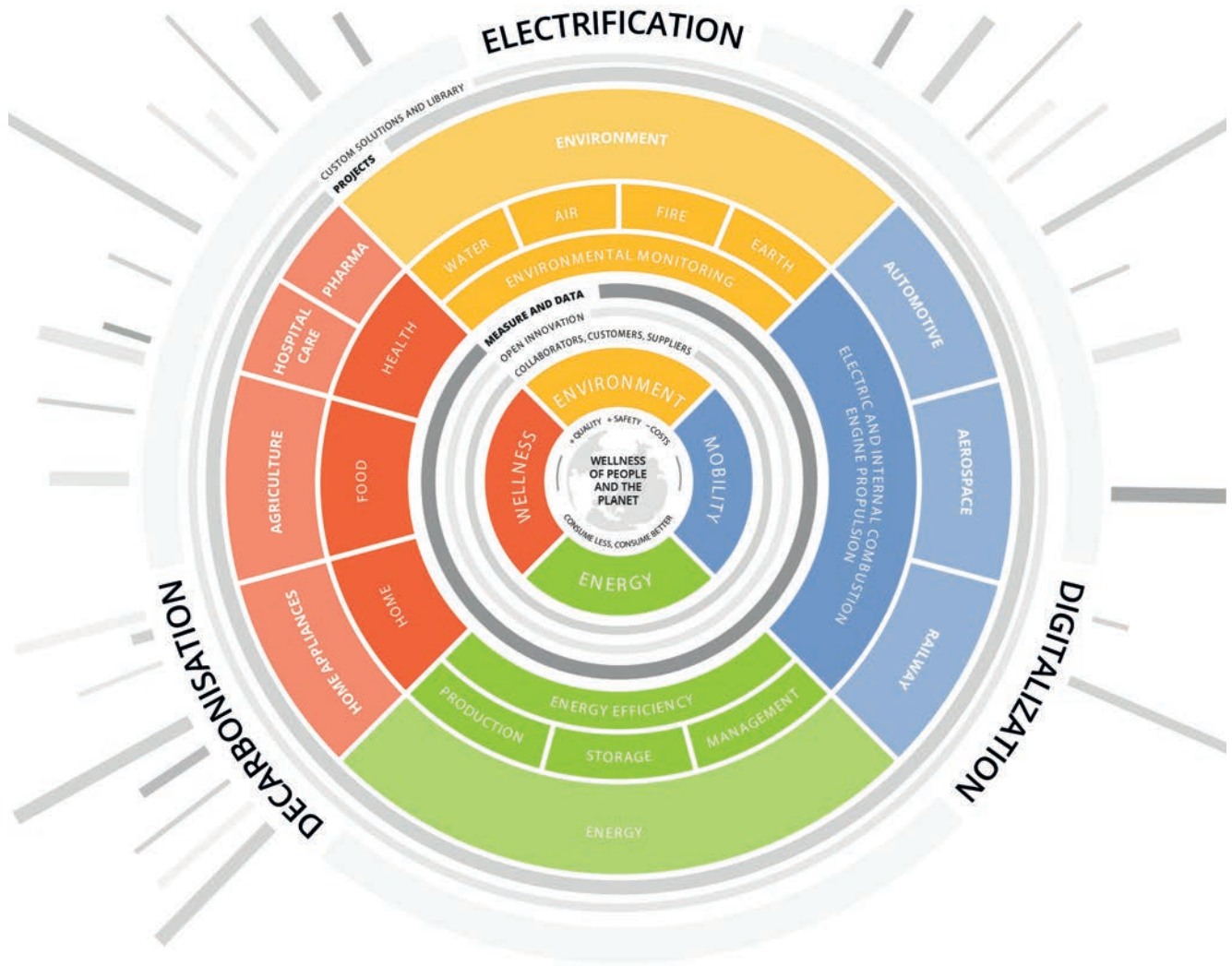


**Trasformiamo  
i dati in valore.**  
Per il benessere  
della persona  
e del pianeta.

Loccioni è *un'impresa-famiglia* con sede nell'entroterra marchigiano, le cui radici culturali affondano nella *tradizione benedettina e contadina* i cui valori vengono custoditi e attualizzati.

La missione Loccioni è *misurare per migliorare il benessere delle persone e del pianeta*. Significa contribuire a consumare meno e meglio, a migliorare la qualità, la sicurezza e la sostenibilità di prodotti e processi industriali.

Dall'aerospazio al medicale, dall'agricoltura alla mobilità, passando per la casa, l'energia e l'ambiente, *ogni progetto tecnologico, alimentato dalla spinta dell'elettrificazione e digitalizzazione, è un piccolo passo avanti verso la transizione ecologica.*



# The European Green Deal

● Realizzato nella Leaf Community

● Realizzato nella Leaf Community

Oggi in tutto il mondo si parla di transizione ecologica. L'Europa ha individuato le ***direttrici fondamentali*** di questo passaggio che ha come obiettivo ripristinare l'armonia tra uomo e natura, tra persona e pianeta.

***Loccioni è partita con grande anticipo*** e oggi può essere il ***laboratorio reale di questa evoluzione***, avendo raggiunto e misurato molti degli obiettivi.

# Green Deal Europeo

Trasformare l'economia dell'Eu per un futuro sostenibile

Mobilitare la ricerca e sviluppare l'innovazione

Obiettivo "inquinamento zero" per un ambiente privo di sostanze tossiche

Perseverare e ripristinare gli ecosistemi e la biodiversità

"Dal produttore al consumatore": un sistema alimentare equo, sano e rispettoso dell'ambiente

Accelerare la transizione verso una mobilità sostenibile e intelligente

Non lasciare indietro nessuno (transizione "giusta")

Tutta la comunità di lavoro e territoriale beneficia delle iniziative Luccioni.

Trasformare l'economia dell'Eu per un futuro sostenibile

Rendere più ambiziosi gli obiettivi dell'UE in materia di clima per il 2030 e 2050

Garantire l'approvvigionamento di energia pulita, economica e sicura

Mobilitare l'industria per un'economia pulita e circolare

Costruire e ristrutturare in modo efficiente sotto il profilo energetico e delle risorse

Finanziare la transizione

Luccioni ha autofinanziato la propria transizione ecologica dimostrando che se si ha uno sguardo a lungo termine è conveniente.

# The European Green Deal



1985

## Comfort delle persone al lavoro

Installazione del primo gruppo frigo, ma consuma tantissimo. Come fare?



2000

## Edifici

Soluzioni per risparmio energetico e il monitoraggio dei consumi. Ridurre gli sprechi, aumentare l'efficienza.



2007

## Acqua come risorsa

La Leaf Water, centrale micro idroelettrica che alimenta l'impresa. L'acqua viene anche recuperata risparmiandone il 75%.

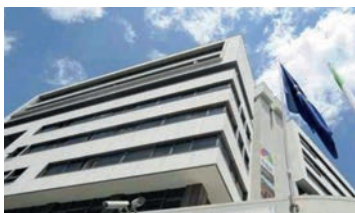
## Comfort — Sicurezza — Efficienza



1990

## Esondazione del Fiume Esino

Come può una minaccia trasformarsi in risorsa?



2005

## Regione Marche

Efficientamento energetico e misura dei consumi del palazzo del governo.



2008

## LEAF COMMUNITY Il laboratorio della sostenibilità

Abitare, lavorare, muoversi, studiare a impatto zero.



2012

### **Il fiume come risorsa per il futuro**

Messa in sicurezza dell'area fluviale e realizzazione di microcentrali idroelettriche. Il fiume alimenta l'impresa e il futuro.



2014

### **La smart Micro-grid**

Storage, digitalizzazione e gestione intelligente dei flussi energetici.



2020

### **Nomadic Labs**

Sale prova mobili per test energivori dei componenti elettrici. Isole energetiche autosufficienti.

## **Sostenibilità — Biodiversità — Intelligenza**



2013

### **LOV**

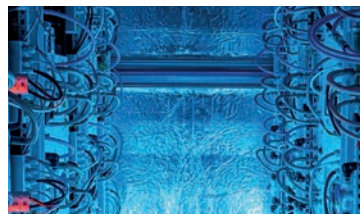
Un laboratorio per la transizione ecologica in agricoltura.



2018

### **Loccioni goes electric**

Tutto il campus Loccioni è alimentato da elettricità da fonti rinnovabili. Abolito il metano. Zero gas!



2022

### **Idrogeno verde**

Gli eccessi di energia prodotta da fonti rinnovabili sono utilizzati per generare idrogeno verde e utilizzarlo come accumulo stagionale.





# LEAF Community

Il laboratorio vivente della transizione ecologica





### Sistemi di accumulo

Sistemi di accumulo per avere sempre a disposizione energia rinnovabile.



### Microrete

Una microrete intelligente grazie a EMS My Leaf e all'Internet dell'energia.



### Acqua

Grazie alle microcentrali idroelettriche, il fiume Esino fornisce energia pulita alla rete di Loccioni.



### Azienda agricola

Casa rurale per la convivialità, dove la tradizione incontra il piacere di stare insieme



### Legno

Il pirogassificazione fornisce energia termica ed elettrica, migliorando al contempo la filiera del legno e la manutenzione forestale.



### Sole

Nella Valle di San Clemente un campo solare dona nuova energia alla terra e alle persone.



### Natura

Giardini, animali, piste ciclabili e pedonali, il fascino del fiume Esino e della Valle di San Clemente sono beni comuni da preservare e valorizzare.



### Agricoltura

Agricoltura rigenerativa per migliorare il sequestro di CO2, l'economia circolare, la biodiversità e il monitoraggio ambientale.



### Mobilità

I veicoli elettrici collegati alla rete diventano parte della microrete come sistemi di accumulo.



### Laboratorio

Gli spazi di lavoro, sia vecchi che nuovi, sono progettati per essere alimentati da energie rinnovabili e interconnessi in una rete energetica autonoma.



### Idrogeno

L'idrogeno viene prodotto utilizzando l'energia pulita in eccesso e diventa una riserva stagionale aggiuntiva.



### Ospedale

L'ospedale regionale risparmia energia e ne misura il consumo.



### Istruzione

Una scuola alimentata dall'energia del sole e dei bambini, che educa al rispetto e a comportamenti sostenibili.



### Stazione

Un laboratorio integrato per la sicurezza, l'innovazione e la sostenibilità, per una mobilità intelligente.



### Casa

La prima casa a impatto zero e a bollette zero in Italia. Super comfort con zero emissioni.

## I numeri della comunità LEAF di Loccioni

**19** impianti fotovoltaici installati per un totale di 3.158 kW

**4** centrali idroelettriche per un totale di 205 kW

**1** impianto di cogenerazione da 50 kW

**4.852 MWh** di energia rinnovabile prodotta nel 2025

**3.665 MWh** di energia consumata nel 2025

**4** sistemi di accumulo elettrico per un totale di 1.750 kWh

**1** sistema di accumulo termico da 450 m<sup>3</sup>

**1** impianto di produzione di idrogeno da 100 kW

**83%** di energia rinnovabile autoconsumata e prodotta

**26** auto elettriche nella flotta e potenziale di accumulo per la rete

**1** auto a idrogeno

**36** stazioni di ricarica da 22 kW CA collegate alla microrete

**2** stazioni di ricarica rapida da 150 kW CC collegate alla microrete

**1** stazione di ricarica elettrica bidirezionale (Vehicle 2 Grid)

**1.138** tonnellate di CO2 evitate/anno

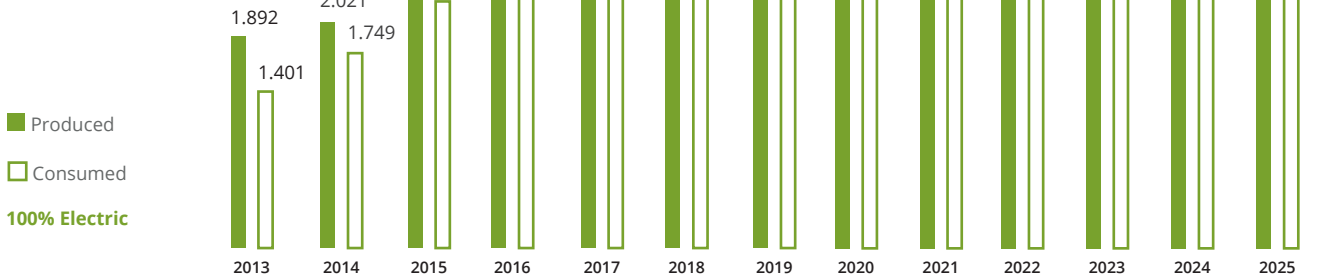
**54%** di autosufficienza da fonti rinnovabili

Nonostante il considerevole aumento di collaboratori, nuovi laboratori e test ad alta intensità energetica, il bilancio energetico rimane positivo.

**Ogni collaboratore di Loccioni è un "emettitore negativo" che assorbe più di mezza tonnellata di CO2 all'anno.**

## Bilancio energetico

Energia elettrica prodotta e consumata in Loccioni (MWh)



Il percorso della transizione ecologica ha permesso di sviluppare **conoscenza** e **competenza** seguendo i driver **dell'elettrificazione** e della **digitalizzazione**. Oggi questo significa creare lavoro ed essere pronti per le **sfide future**.



LOCCIONI